

LECCOR®

Bodeneinbau-Scheinwerfer V4A-Edelstahl, quadratische 5mm Blende

Ground mounted floodlights made out of 316L stainless steel, square profile 5mm

Projecteur de sol en INOX 316L, carré affleurant 5mm



Bodeneinbau-Scheinwerfer mit quadratischer 5mm hoher Blende für den aufgesetzten Einbau. Die Scheinwerferkonstruktion ist aus V4A-Edelstahl gefertigt, ausgestattet mit Aluminium-Reflektor und gehärteter Sicherheitsglasscheibe (ESG) für Überroll-Belastungen bis 5 Tonnen. Die Abdichtung erfolgt durch temperaturbeständige Spezial-Silikonringe, der Kabelauslass ist mit einer massiven 24/16-Sonderverschraubung aus vernickeltem Messing ausgeführt. Bei Bedarf sind die Scheinwerfer auch mit PG21-Sutzen für Kabelschutzrohr sowie auch, z.B. für eine Reihenmontage, in doppelter Ausführung erhältlich. Das Vorschalt- und Zündgerät ist je nach Leuchtmittel eingebaut. IP68-Schutz auf Anfrage. Lieferung erfolgt ohne Leuchtmittel, Transformatoren, Anschlusskabel und Installationszubehör finden Sie auf den Seiten 82 - 84.

Ground mounted floodlight with squared 5mm raised cover for crested cover mounting. The floodlight construction is made of V4A stainless steel, fitted with aluminium reflector and hardened safety glass pane (ESG) for roll over loads of 5 tons. Sealed with temperature resistant special silicon ring. The cable outlet is constructed with a massive 24/16 special threaded joint out of nickel-plated brass. If requested floodlights available with PG21

supports for cable protection pipe as well as in double construction for series installation. The starter device is already mounted. IP68 protection is available on request. Supplied without lighting element. Transformers and further installation accessories can be found on pages 82 - 84.

Projecteur de sol en INOX 316L pour éclairage architectural, mise en valeur de façade, Arbres, espace vert etc. L'implantation peut se faire en

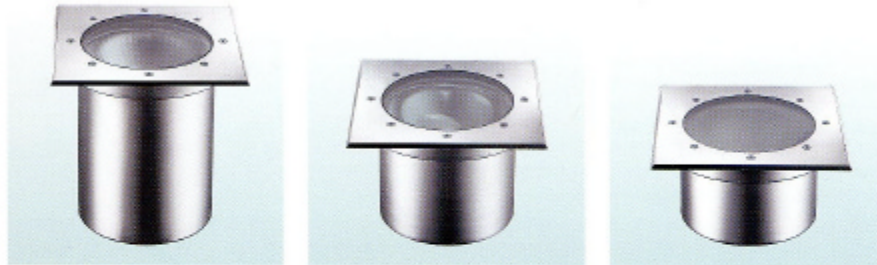
Terre, espace Vert, ou dans l'asphalte, béton, pavage etc. de série les projecteurs ont un degré de protection IP67 sur demande réalisable IP68, verre de protection de 15mm résistant à une pression de 5T ceux ci sont carrossables. Les joints de fermeture sont en silicone naturel haute température. De série ceux ci sont équipés d'une entrée de câble presse étoupe spéciale en laiton chromé 24/16 pour câble 3x2,5' possibilité d'un embout pour gaine de 21 (à spécifier à la commande. Pour passage en coupure il est également indispensable de le spécifier pour la fabrication. Suivant la source désirée le ballast et l'amarçonneur se trouvent dans le corps de l'appareil, il est aussi possible d'utiliser des verres de différentes couleurs pour un accent particulier. Livraison sans lampe.

LECCOR®

Bodeneinbau-Scheinwerfer V4A-Edelstahl, quadratische 5mm Blende

Ground mounted floodlights made out of 316L stainless steel, square profile 5mm

Projecteur de sol en INOX 316L, carré affleurant 5mm



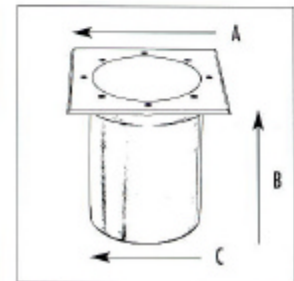
Symmetrischer Reflektor, klare Glasscheibe

Symmetric reflector, clear tempered glass lens - Réflecteur symétrique, verre clair

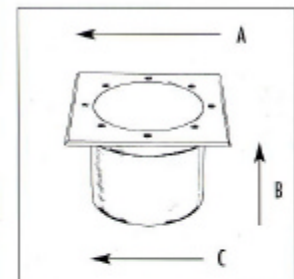


Artikel-Nummer Code - Reference	Leuchtmittelbestückung - Wattage/Anschluß Lamps - Source (type, Watt)	Fassung Socket - Base	Temperatur °C Temp. - Temperature	Abmessungen (A/B/C) Dimensions - Dimensions	L.V.K.* No.
4.0098.40.00	QT 32 max. 250 W /230 V	E 27	150°	250 x 245 x 183	F35
4.0098.40.15	HIT 150 W /230 V	G 12	140°	250 x 245 x 183	H33
4.0098.40.35	HIT-CRI 35 W /230 V	G 12	110°	250 x 245 x 183	I31
4.0098.40.42	TC-TEL 42 W /230 V	GX 24 e3	70°	250 x 245 x 183	-
4.0098.40.50	HME 50 W /230 V	E 27	100°	250 x 245 x 183	N31
4.0098.40.51	HSE-E 50 W /230 V	E 27	110°	250 x 245 x 183	R31
4.0098.40.70	HIT 70 W /230 V	G 12	120°	250 x 245 x 183	H31
4.0098.40.71	HSE-E 70 W /230 V	E 27	120°	250 x 245 x 183	R32
4.0098.40.80	HME 125 W /230 V	E 27	130°	250 x 245 x 183	N32
4.0098.40.81	HME 80 W /230 V	E 27	120°	250 x 245 x 183	N33
4.0308.40.00	QT 32 max. 150 W /230 V	E 27	130°	250 x 155 x 183	F33
4.0308.40.35	HIT-CRI 35 W /230 V	G 12	110°	250 x 155 x 183	I31
4.0308.40.50	HME 50 W /230 V	E 27	110°	250 x 155 x 183	N31
4.0308.40.70	HIT 70 W /230 V	G 12	120°	250 x 155 x 183	H31
4.0269.40.00	QT 32 max. 150 W /230 V	E 27	130°	250 x 125 x 183	F33
4.0269.40.10	QT 12 max. 100 W / 12 V	GY 6,35	100°	250 x 125 x 183	B38
4.0269.40.50	HME 50 W /230 V	E 27	130°	250 x 125 x 183	N31

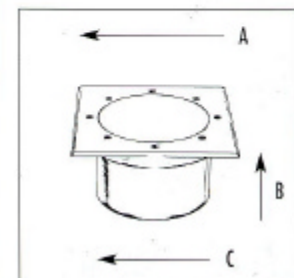
* Lichtverteilungswinkel - Light distribution angle - Cono photométrico



4.0098.4



4.0304.4



4.0269.4

Asymmetrischer Reflektor, matte Glasscheibe

Asymmetric reflector, frosted glass - Réflecteur asymétrique, verre satiné



Artikel-Nummer Code - Reference	Leuchtmittelbestückung - Wattage/Anschluß Lamps - Source (type, Watt)	Fassung Socket - Base	Temperatur °C Temp. - Temperature	Abmessungen (A/B/C) Dimensions - Dimensions	L.V.K.* No.
4.0098.41.00	QT 32 max. 250W /230 V	E 27	150°	250 x 245 x 183	F45
4.0098.41.15	HIT 150W /230 V	G 12	140°	250 x 245 x 183	H43
4.0098.41.35	HIT-CRI 35W /230 V	G 12	110°	250 x 245 x 183	H1
4.0098.41.50	HME 50W /230 V	E 27	100°	250 x 245 x 183	N41
4.0098.41.51	HSE-E 50W /230 V	E 27	110°	250 x 245 x 183	R41
4.0098.41.70	HIT 70W /230 V	G 12	120°	250 x 245 x 183	H41
4.0098.41.71	HSE-E 70W /230 V	E 27	120°	250 x 245 x 183	R42
4.0098.41.80	HME 125W /230 V	E 27	130°	250 x 245 x 183	N42
4.0098.41.81	HME 80W /230 V	E 27	120°	250 x 245 x 183	N43
4.0308.41.00	QT 32 max. 150W /230 V	E 27	130°	250 x 155 x 183	F43
4.0308.41.35	HIT-CRI 35W /230 V	G 12	110°	250 x 155 x 183	H41
4.0308.41.50	HME 50W /230 V	E 27	110°	250 x 155 x 183	N41
4.0308.41.51	HSE-E 50W /230 V	E 27	110°	250 x 155 x 183	R41
4.0308.41.70	HIT 70W /230 V	G 12	120°	250 x 155 x 183	H41
4.0269.41.00	QT 32 max. 150W /230 V	E 27	130°	250 x 125 x 183	F43
4.0269.41.10	QT 12 max. 100W / 12 V	GY 6,35	100°	250 x 125 x 183	B48
4.0269.41.50	HME 50W /230 V	E 27	130°	250 x 125 x 183	N41

* Lichtverteilungswinkel - Light distribution angle - Cono photométrico